

Model: E4C0C-001

P/N: 4J + E4C0C.005

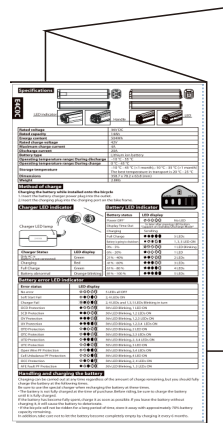
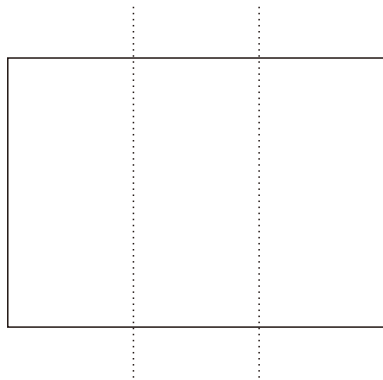
Des: MANUAL USER BATTERY E4C0C FOLDED

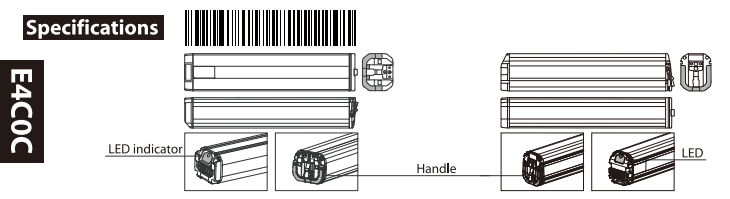
Material: 80p 白銅紙

Size: A4 雙面黑白印刷

VER:B

三等份對折





Rated voltage	36V DC
Rated capacity	14Ah
Energy content	504Wh
Rated charge voltage	42V
Maximum charge current	6A
Discharge current	20A
Battery type	Lithium ion battery
Operating temperature range: During discharge	-10 °C - 55 °C
Operating temperature range: During charge	0 °C - 45 °C
Storage temperature	-10 °C - 45 °C (<1 month), -10 °C - 35 °C (>1 month) The best temperature in transport is 20 °C - 25 °C
Dimensions	358.7 x 78.2 x 63.8 (mm)
Weight	2.8KG

Method of charge

Charging the battery while installed onto the bicycle

1. Insert the battery charger power plug into the outlet.
2. Insert the charging plug into the charging port on the bike frame.

Charger LED indicator

Battery LED indicator

Battery status	LED display
Power OFF*	○ ○ ○ ○ ○ No LED
Display Time Out	5s later after pressing LED button *Support on Standby/Discharge Mode*
Charging	Scrolling
Full Charge	● ● ● ● ● 5 LEDs
Battery is going to shutdown	● ● ● ● ● 1, 3, 5 LED-ON
0% - 5%	⚡ ○ ○ ○ ○ ○ 1 LED Blinking
6% - 20%	● ● ● ● ○ 1 LED
21% - 40%	● ● ● ○ ○ 2 LEDs
41% - 60%	● ● ● ○ ○ 3 LEDs
61% - 80 %	● ● ● ● ○ 4 LEDs
81% - 100 %	● ● ● ● ● 5 LEDs

Charger Status	LED display
Only AC in (Battery is not connected)	Green
Charging	Red
Full Charge	Green
Battery abnormal	Orange blinking

Battery error LED indicator

Error status	LED display
No error	○ ○ ○ ○ ○ 5 LEDs all OFF
Soft Start Fail	○ ● ○ ○ ○ 2, 4 LEDs ON
Charger Fail	⚡ ● ● ● ○ ○ 2, 4 LEDs and 1, 3, 5 LEDs Blinking in turn
OCD Protection	● ○ ○ ○ ○ 5th LED Blinking, 1 LED ON
SCD Protection	● ● ○ ○ ○ 5th LED Blinking, 1, 2 LEDs ON
OV Protection	● ● ● ○ ○ 5th LED Blinking, 1, 2, 3 LEDs ON
UV Protection	● ● ● ● ○ 5th LED Blinking, 1, 2, 3, 4 LEDs ON
OTD Protection	○ ● ○ ○ ○ 5th LED Blinking, 2 LED ON
OTC Protection	○ ● ● ○ ○ 5th LED Blinking, 2, 3 LEDs ON
UTD Protection	○ ● ● ● ○ 5th LED Blinking, 2, 3, 4 LEDs ON
UTC Protection	○ ○ ● ○ ○ 5th LED Blinking, 3 LED ON
Open Wire PF Protection	○ ○ ● ● ○ 5th LED Blinking, 3, 4 LEDs ON
Cell Unbalance PF Protection	○ ○ ○ ● ○ 5th LED Blinking, 4 LED ON
OCC Protection	○ ● ○ ● ○ 5th LED Blinking, 2, 4 LEDs ON
AFE Fault PF Protection	○ ● ○ ○ ○ 5th LED Blinking, 1, 3 LEDs ON

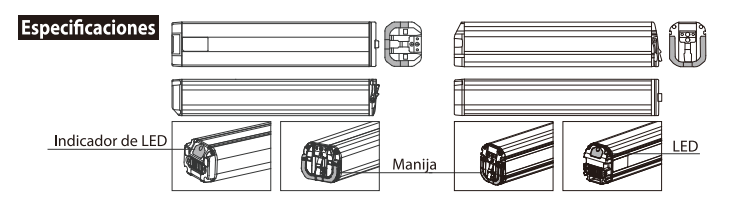
Handling and charging the battery

Charging can be carried out at any time regardless of the amount of charge remaining, but you should fully charge the battery at the following times.

Be sure to use the special charger when recharging the battery at these times.

- The battery is not fully charged at the time of purchase. Before riding, be sure to charge the battery until it is fully charged.
- If the battery has become fully spent, charge it as soon as possible. If you leave the battery without charging it, it will cause the battery to deteriorate.
- If the bicycle will not be ridden for a long period of time, store it away with approximately 70% battery capacity remaining.

In addition, take care not to let the battery become completely empty by charging it every 6 months.



Voltaje nominal	36V DC
Capacidad nominal	14Ah
Contenido energético	504Wh
Voltaje de carga nominal	42V
Corriente de carga máxima	6A
Corriente de descarga	20A
Tipo de batería	Batería de iones de litio
Rango de temperatura de funcionamiento: durante la descarga	-10 °C ~ 55 °C
Rango de temperatura de funcionamiento: durante la carga	0 °C ~ 45 °C
Temperatura de almacenamiento	-10 °C ~ 45 °C (<1 mes), -10 °C ~ 35 °C (>1 mes) La mejor temperatura de transportación es de 20 °C a 25 °C
Dimensiones	358.7 x 78.2 x 63.8 (mm)
Peso	2.8KG

Método de carga

Carga de la batería al estar instalada en la bicicleta

1. Inserte el enchufe en la toma de corriente.
2. Inserte el enchufe de carga en el puerto de carga en el cuadro de la bicicleta.

Indicador de LED del cargador

Indicador de LED de la batería

Estado de batería	Pantalla LED
Apagado "OFF"	○ ○ ○ ○ ○ Sin LED
Tiempo de visualización terminado	5 segundos después de presionar el botón LED * Soporte en Modo de Espera/Descarga *
Cargando	Desplazándose
Carga completa	● ● ● ● ● 5 LEDs
La batería está por apagarse	● ● ● ● ● 1, 3, 5 LED-ON
0% - 5%	⚡ ○ ○ ○ ○ ○ 1 LED titilando
6% - 20%	● ● ● ● ○ 1 LED
21% - 40%	● ● ● ○ ○ 2 LEDs
41% - 60%	● ● ● ○ ○ 3 LEDs
61% - 80%	● ● ● ● ○ 4 LEDs
81% - 100%	● ● ● ● ● 5 LEDs

Estado del cargador	Pantalla LED
Solo AC en (La batería no está conectada)	Verde
Cargando	Rojo
Carga completa	Verde
Batería abnormal	Naranja titilante

Indicador de LED de la batería en error

Estado de error	Pantalla LED
Sin error	○ ○ ○ ○ ○ 5 LEDs apagados
Fallo leve de arranque	○ ● ○ ○ ○ 2, 4 LEDs ON
Fallo del cargador	⚡ ● ● ● ○ ○ 2, 4 LEDs y 1, 3, 5 LEDs en turno titilando
Protección OCD	● ○ ○ ○ ○ 5to LED Titilando, 1 LED ON
Protección SCD	● ● ○ ○ ○ 5to LED Titilando, 1, 2 LEDs ON
Protección OV	● ● ● ○ ○ 5to LED Titilando, 1, 2, 3 LEDs ON
Protección UV	● ● ● ● ○ 5to LED Titilando, 1, 2, 3, 4 LEDs ON
Protección OTD	○ ● ○ ○ ○ 5to LED Titilando, 2 LED ON
Protección OTC	○ ● ● ○ ○ 5to LED Titilando, 2, 3 LEDs ON
Protección UTD	○ ● ● ● ○ 5to LED Titilando, 2, 3, 4 LEDs ON
Protección UTC	○ ○ ● ○ ○ 5to LED Titilando, 3 LED ON
Protección Cable abiertp PF	○ ○ ● ● ○ 5to LED Titilando, 3, 4 LEDs ON
Protección de desequilibrio PF	○ ○ ○ ● ○ 5to LED Titilando, 4 LED ON
Protección OCC	○ ● ○ ● ○ 5to LED Titilando, 2, 4 LEDs ON
Protección AFE fallo PF	○ ● ○ ○ ○ 5to LED Titilando, 1, 3 LEDs ON

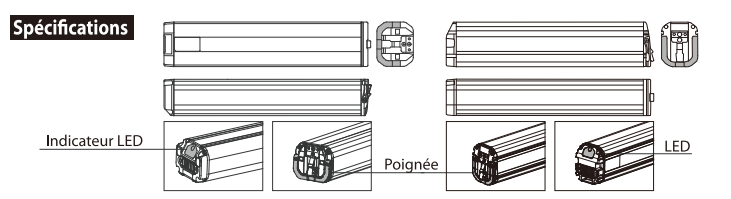
Manejo y cargando la batería

La carga puede llevarse a cabo en cualquier momento, independientemente de la cantidad de carga restante, pero debe cargar por completo la batería en los siguientes momentos.

Asegúrese de utilizar el cargador especial cuando cargue la batería en estos momentos.

- La batería no está completamente cargada en el momento de la compra. Antes de andar la bicicleta, asegúrese de cargar la batería hasta que esté completamente cargada.
- Si la batería está agotada por completa, cárguela lo antes posible.
- Si deja la batería sin cargarla, la batería se deteriorará.
- Si no se usará la bicicleta por un largo período, guárdela con aproximadamente el 70% de la capacidad restante de la batería.

Además, tenga cuidado de no dejar que la batería se vacíe por completo y cárguela cada 6 meses.



Tension nominale	36V DC
Puissance nominale	14Ah
Contenu énergétique	504Wh
Tension de charge nominale	42V
Courant de charge maximal	6A
Courant de décharge	20A
Type de batterie	Batterie au lithium
Plage de température de fonctionnement : déchargement	-10 °C à 55 °C
Plage de température de fonctionnement : chargement	0 °C à 45 °C
Température de stockage	-10 °C à 45 °C (<1 mois), -10 °C à 35 °C (>1 mois) Température optimale pour le transport : 20 °C à 25 °C
Dimensions	358,7 x 78,2 x 63,8 (mm)
Poids	2,8 KG

Méthode de chargement

Charger la batterie sur le vélo

1. Brancher la fiche du cordon secteur dans la prise de courant.
2. Brancher le chargeur au port de charge du vélo.

Indicateur LED du chargeur

Indicateur LED de la batterie

État de la batterie	Affichage LED
Alimentation OFF	○ ○ ○ ○ ○ Pas de LED
Fin de la durée d'affichage	5s après avoir appuyé sur le bouton LED *Mode assistance en pause/Mode déchargement*
Chargement	Déroulant
Complètement chargée	● ● ● ● ● 5 LED
La batterie va s'éteindre	● ● ● ● ● 1, 3, 5 LED allumées
0% - 5%	⚡ ○ ○ ○ ○ ○ 1 LED clignotante
6% - 20%	● ● ● ● ○ 1 LED
21% - 40%	● ● ● ○ ○ 2 LED
41% - 60%	● ● ● ○ ○ 3 LED
61% - 80%	● ● ● ● ○ 4 LED
81% - 100%	● ● ● ● ● 5 LED

Statut de chargement	Affichage LED
Seul le CA est connecté (La batterie n'est pas connectée)	Vert
En charge	Rouge
Chargée	Vert
Batterie anormale	Orange clignotant

Indicateur LED de protection de la batterie

Élément de protection	Affichage LED
Pas d'erreur	○ ○ ○ ○ ○ 5 LED éteintes
Erreur au démarrage progressif	○ ● ○ ○ ○ 2, 4 LED allumées
Erreur chargeur	⚡ ● ● ● ○ ○ 2, 4 LED et 1, 3, 5 LED clignotantes
Surintensité détectée au déchargement	● ○ ○ ○ ○ 5 LED clignotante, 1 LED allumée
Court-circuit détecté	● ● ○ ○ ○ 5 LED clignotante, 1, 2 LED allumées
Surintensité détectée	● ● ● ○ ○ 5 LED clignotante, 1, 2, 3 LED allumées
Sous-tension détectée	● ● ● ● ○ 5 LED clignotante, 1, 2, 3, 4 LED allumées
Température de chargement trop haute	○ ● ○ ○ ○ 5 LED clignotante, 2 LED allumée
Température de déchargement trop haute	○ ● ● ○ ○ 5 LED clignotante, 2, 3 LED allumées
Température de chargement trop basse	○ ● ● ● ○ 5 LED clignotante, 2, 3, 4 LED allumées
Température de déchargement trop basse	○ ○ ● ○ ○ 5 LED clignotante, 3 LED allumée
Câble ouvert	○ ○ ● ● ○ 5 LED clignotante, 3, 4 LED allumées
Déséquilibre capteurs	○ ○ ○ ● ○ 5 LED clignotante, 4 LED allumée
Surintensité détectée au niveau du chargeur	○ ● ○ ● ○ 5 LED clignotante, 2, 4 LED allumées
Erreur du circuit analogique	○ ● ○ ○ ○ 5 LED clignotante, 1, 3 LED allumées

Manipulation de la batterie et chargement de la batterie

La batterie peut être rechargée n'importe quand. Il n'est pas nécessaire de la laisser se décharger complètement avant de la recharger, mais il est conseillé de recharger complètement la batterie dans les situations suivantes :

- La batterie n'est pas complètement chargée au moment de l'achat. Avant d'utiliser le vélo, chargez complètement la batterie.
- Si la batterie est complètement déchargée, chargez-la le plus vite possible.
- Si vous laissez la batterie déchargée trop longtemps, elle va s'abîmer.
- Si vous n'allez pas utiliser le vélo pendant longtemps, rangez la batterie chargée à environ 70%.

En outre, veillez à ce que la batterie ne se décharge pas complètement en la chargeant tous les six mois.

